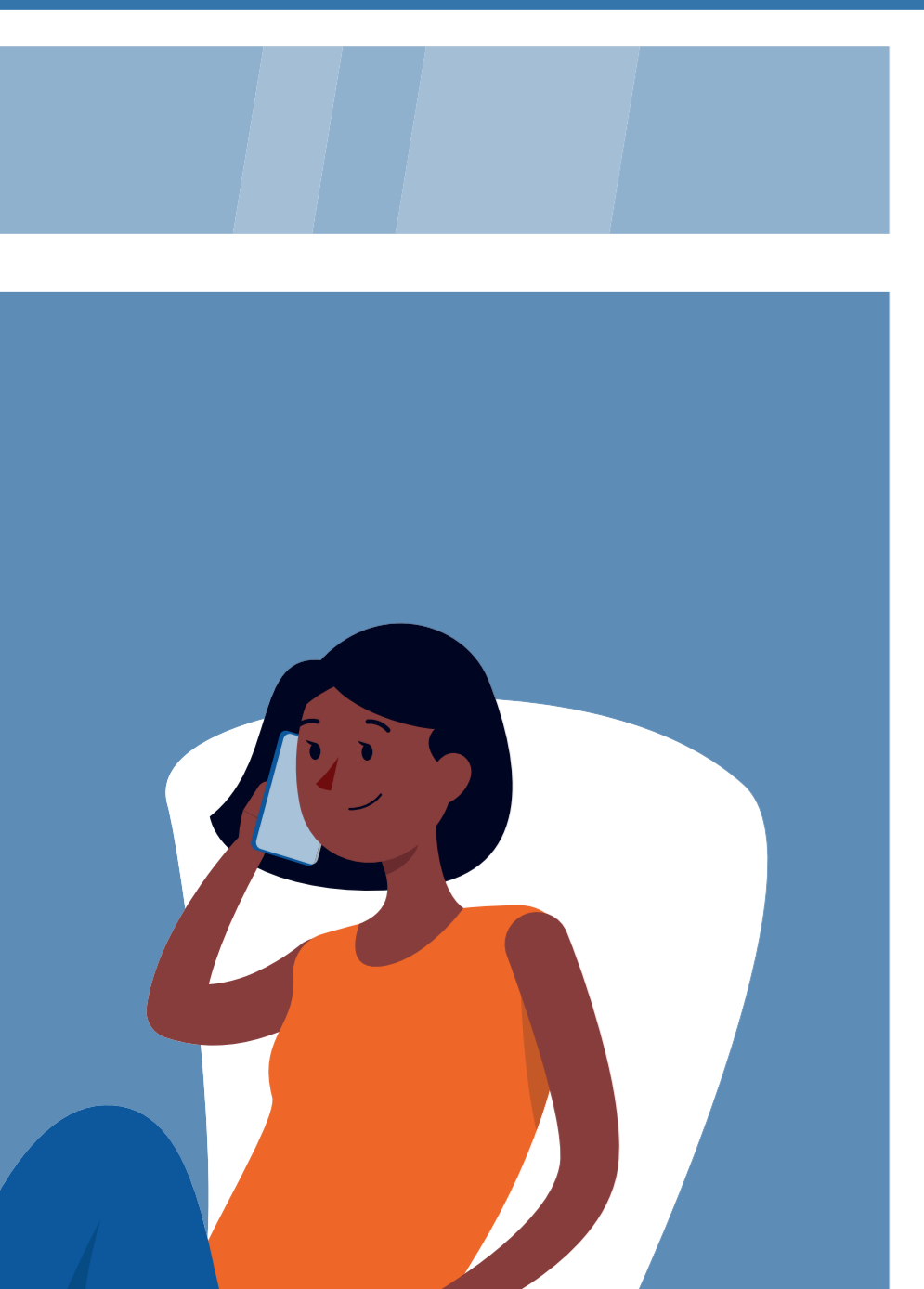




VIZINHANÇA SOLIDÁRIA



MELEGADO
**MAURICIO
FREIRE**



INTRODUÇÃO

Eu acredito que as pessoas devem se unir em torno de um objetivo, da melhoria de um bairro ou de uma comunidade. Quando as pessoas se unem pelo bem comum, são as **Forças do Bem** agindo.

Infelizmente vivemos num tempo muito individualista, em que vivemos isolados e ocupados apenas com nossos interesses. A colaboração e o bom convívio numa vizinhança é algo comum em pequenas cidades, mas algo raro em cidades grandes.

Quem acaba se beneficiando disso são os malfeitores.

Eles se aproveitam de nossa falta de coordenação e cooperação para praticarem crimes. Pensando nessa falta de organização, o **Coronel Camilo da Polícia Militar** de São Paulo elaborou um projeto muito eficiente; o programa **Vizinhança Solidária**.

Aproveito essa oportunidade, para agradecer a esse bravo Policial, e exemplar cidadão por sua atuação legislativa, a fim de implementar esse projeto em todo o Estado de São Paulo.

DELEGADO MAURÍCIO FREIRE



O QUE É?

O **Vizinhança Solidária** é um conjunto de procedimentos que por meio da prevenção primária busca melhorar a segurança pública local. Uma atitude simples é tomada, a vizinhança deve cultivar medidas preventivas de segurança e colaborar com o policiamento.

GUARDE ISSO:

Prevenir é o primeiro passo no combate aos delitos.

COMO FUNCIONA?

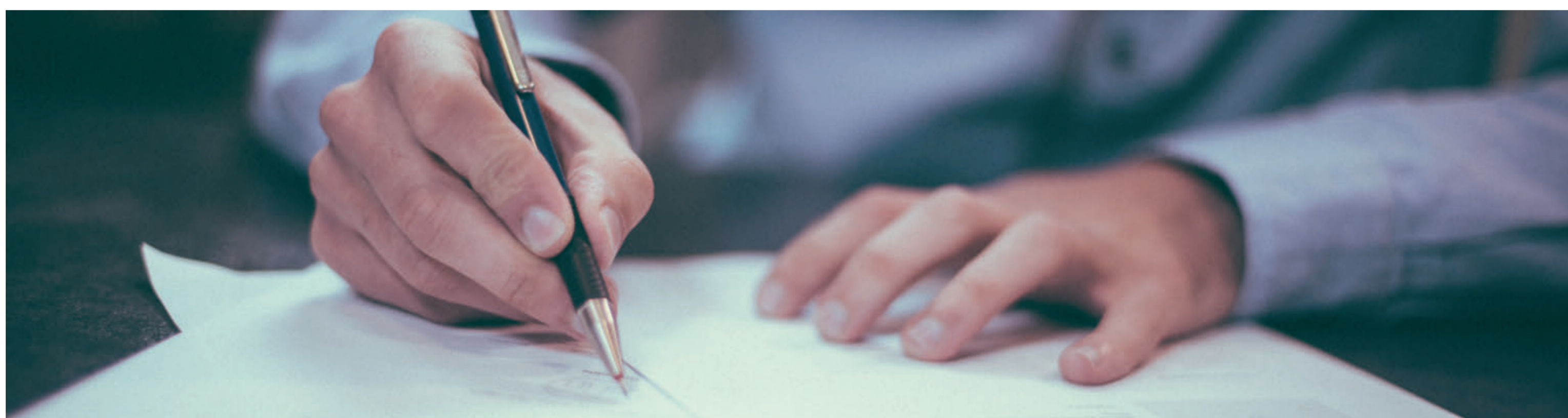


O projeto funciona por meio de etapas.

Para cadastrar *residências*, procure um posto da **Polícia Militar** mais próximo de sua residência.

Atenção!

Para cadastrar um *comércio* no programa é necessário que você procure a Polícia Militar, para que seja realizada uma análise da vulnerabilidade do local.



O QUE FAZER?

Obtenha o **Certificado de Análise de Risco de Vulnerabilidade**.

Esse documento comprovará a necessidade da implementação do programa.

MOBILIZE A COMUNIDADE LOCAL

1 ESCOLHER UM TUTOR RESPONSÁVEL
Ele será instruído pela PM acerca de prevenção primária, e outras ações.

2 CONHECER A COMUNIDADE
Os moradores devem se conhecer e se comunicar, saber os hábitos uns dos outros. Reuniões periódicas devem ocorrer, relatando os hábitos dos moradores.

Discrição não é omissão.

Preservar a intimidade, mas se fazer conhecido.

3 APERFEIÇOAR A COMUNICAÇÃO

- Criar um canal de comunicação (whatsapp/telegram)
- Conhecer os Policiais Militares que atuam na região
- Integrar o vigilante ou porteiro no projeto (conversar com eles, reportar qualquer situação incomum)

INSTALAÇÃO DE PLACAS

Uma **placa padrão** avisando que o local faz parte do programa. O custo da confecção é responsabilidade dos moradores.



A PM indicará o melhor lugar para fixá-la



★ ATUAÇÃO DA POLÍCIA MILITAR

Promover reuniões com a comunidade.

Identificar e aproximar as lideranças comunitárias

Visitar a liderança e monitora os indicadores de crimes (**Visita Comunitária**)

Visitar uma vítima de ocorrência (**Visita Solidária**)

As visitas **NÃO** ocorrem no interior da residência.

JAMAIS receba supostos policiais em sua casa.



DICAS DE OURO DA SEGURANÇA COMUNITÁRIA

NÃO SEJA INDIFERENTE AO SEU VIZINHO.

Mantenha contato e seja solidário e amigável. Porém seja discreto, não exponha sua intimidade de forma desnecessária, nem deixe que jardineiros, faxineiras ou qualquer pessoa que trabalhe em sua casa forneça informações sobre sua residência.

CONHEÇA OS POLICIAIS MILITARES QUE ATUAM EM SUA RUA

Eles são fundamentais para o sucesso do projeto.

PARTICIPE DO GRUPO DE MENSAGEM

Não se esqueça, a comunicação virtual hoje é mais frequente que a comunicação oral.

INTEGRE O VIGILANTE/PORTEIRO

Eles são parte importante da segurança.

CUIDADO COM OS FALSOS PRESTADORES DE SERVIÇO. (LUZ, GÁS, ÁGUA, TELEFONE)

Não deixe que entrem em sua residência sem serem solicitados, ou estarem devidamente uniformizados.

IDENTIFIQUE SINAIS DE PERIGO

Um carro abandonado, circulação de indivíduos estranhos à comunidade, iluminação deficiente podem gerar risco aos moradores. Ao presenciar algo assim, reporte a PM.



DICAS DE OURO DA SEGURANÇA COMUNITÁRIA

ATENÇÃO AOS DISFARCES

Use sempre o interfone, não abra a porta para desconhecidos (falsos entregadores, pessoas pedindo socorro)

AO VIAJAR COMUNIQUE UM VIZINHO DE SUA CONFIANÇA E ACIONE A RONDA PROGRAMADA DA PM

INSTALE CÂMERAS DE SEGURANÇA EM SUA RESIDÊNCIA

Elas são hoje mais acessíveis que no passado.

INSTALE PLACAS “CÃO BRAVO” E “VIZINHANÇA SOLIDÁRIA”

Faça isso mesmo que você não possua um animal, a intenção é despistar invasores.






TEM MAIS DÚVIDAS?
Fale conosco!

 delmauriciofreire

 delmauriciofreire

 DelegadoMauricioFreire

 +55 (11) 91138-7038

 DelegadoMFreire

 delmauriciofreire

